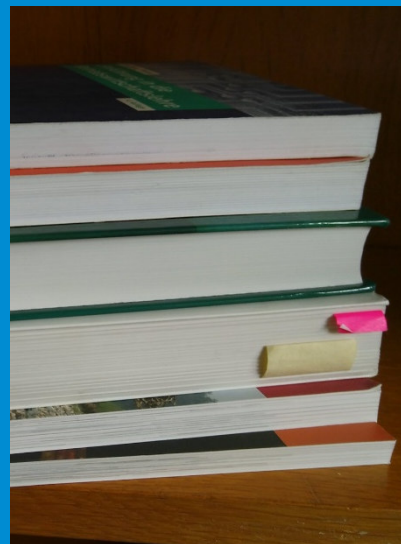


# 3 Waldforum: Holzversorgung und -verwendung

## 3.4 Waldtreff: Wertschöpfung und Arbeitsplätze

Susanne Iost  
Thünen-Institut für Waldwirtschaft



# Clusterstatistik Forst & Holz

Branche	Wirtschaftszweige
Forstwirtschaft	Forstbetriebe
	Forstliche Dienstleistungen
Holzbearbeitende Industrie	Sägeindustrie
	Holzwerkstoffindustrie
Holzverarbeitende Industrie	Möbelindustrie inkl. Reparatur
	Holzpackmittelindustrie
	Industrielles Bauwesen
	Sonstige Holzverarbeitung
Papierwirtschaft	Holz- & Zellstofferzeugung
	Papierherstellung
	Papierverarbeitung
Verlags- & Druckgewerbe	Verlagsgewerbe
	Druckgewerbe
Holz im Baugewerbe	Zimmerei
	Bautischlerei & -schlosserei
	Holzfertigbau
Holzhandel	Großhandel Roh- & Schnittholz
	Großhandel Holzhalbwaren & Holzbauelemente

Bewertung holzbasierter wirtschaftlicher Aktivitäten

Abgrenzung Cluster: Definition der EU-Kommission (1999)  
 -> alle Wirtschaftszweige (Branchen) mit forst- & holzwirtschaftlichem Bezug

Datenquellen DE:

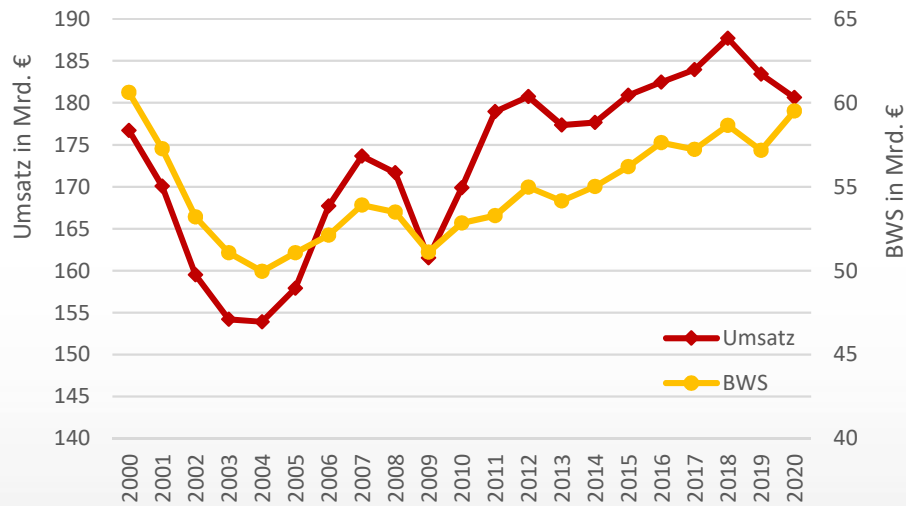
- Beschäftigungsstatistiken: Bundesagentur für Arbeit
- Umsatzsteuerstatistik: alle Steuerpfl. mit Umsatz ab 17.500 (20.000) €
- Kostenstrukturstatistik/BWS: nur Betriebe ab 20 Beschäftigte (diese Daten sind erst ca. 18 Monate nach Ende Berichtsjahr verfügbar)
- Forstwirtschaft: WGR/EFA

aktuell Umstellung bei Destatis

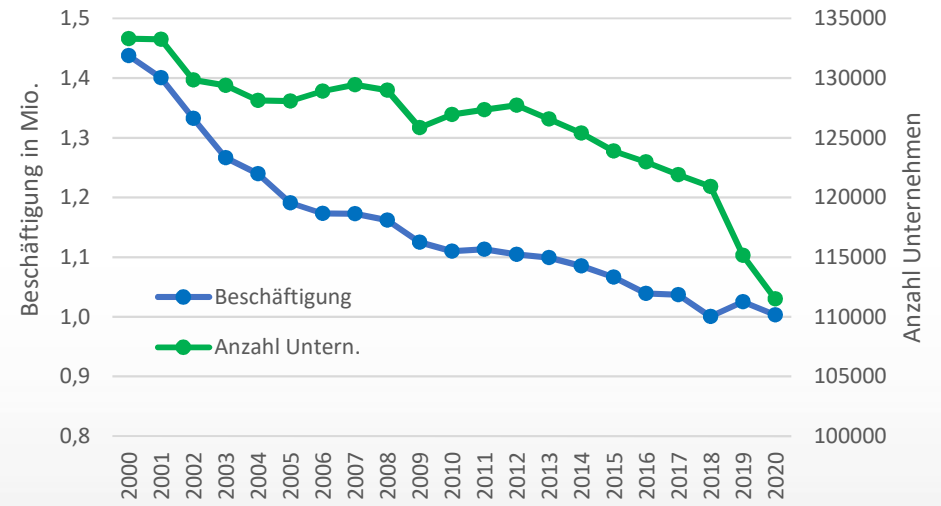
keine einheitliche Umsetzung des Clusteransatzes auf EU-Ebene

# Ergebnisse 2000-2020

## Umsatz und Bruttowertschöpfung



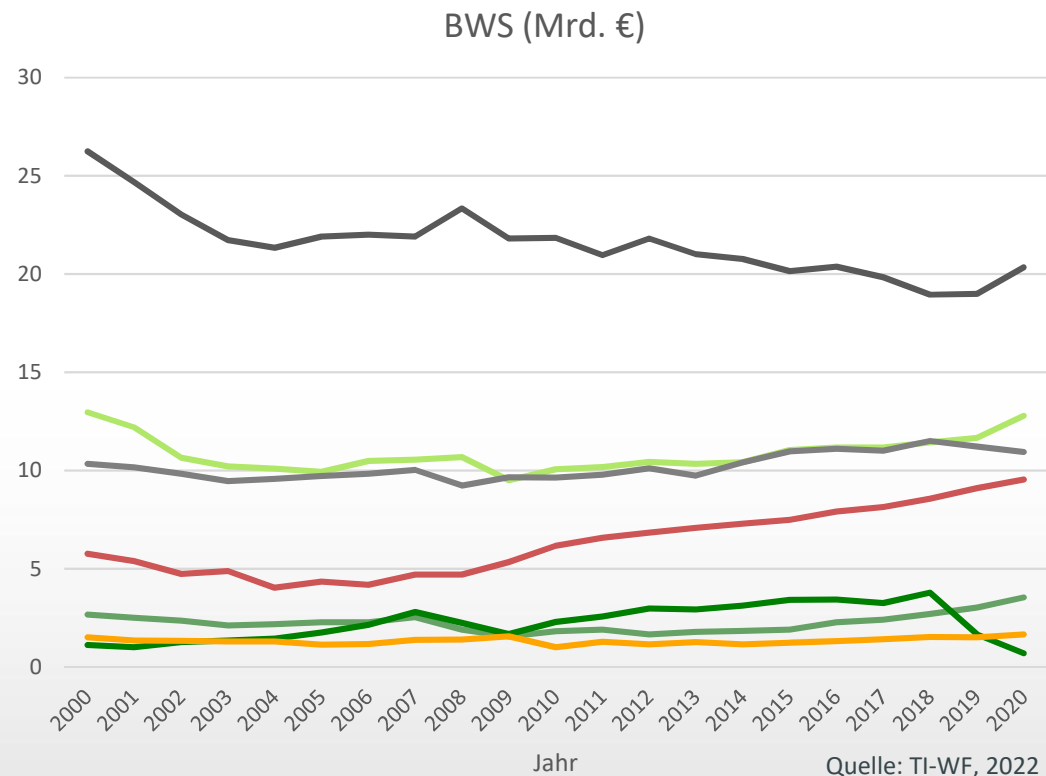
## Beschäftigung und Anzahl Unternehmen



Quelle: TI-WF, 2022

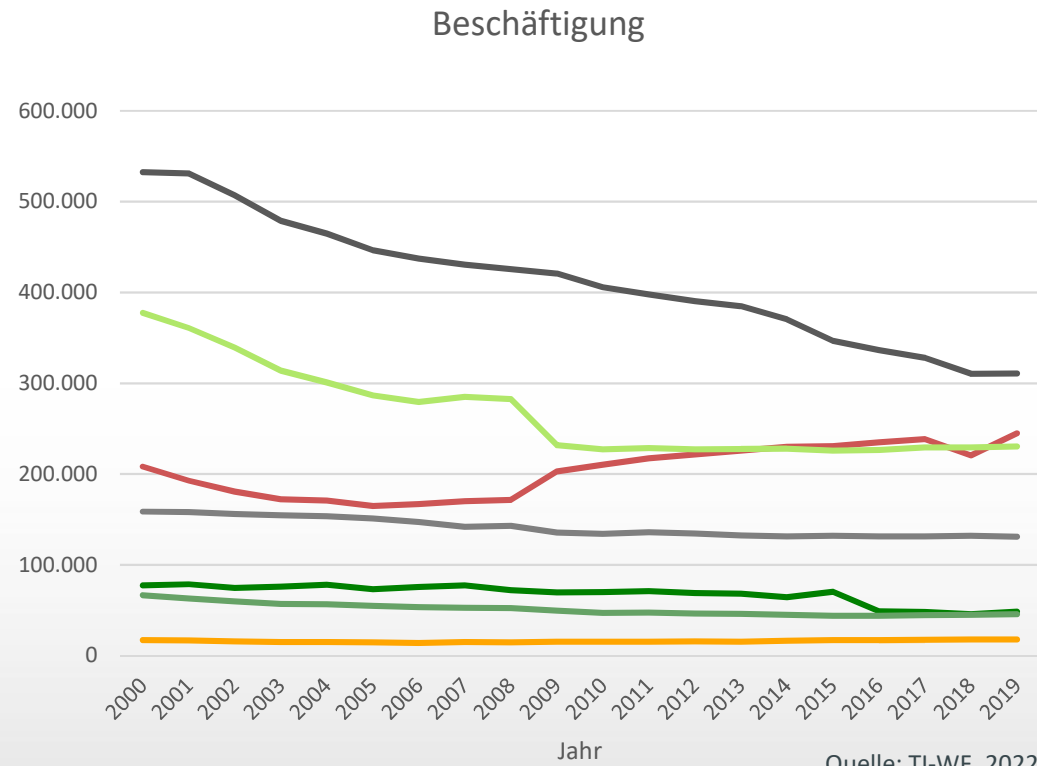
# Ergebnisse 2000-2020 nach Branchen

Branche	Wirtschaftszweige
Forstwirtschaft	Forstbetriebe
	Forstliche Dienstleistungen
Holzbearbeitende Industrie	Sägeindustrie
	Holzwerkstoffindustrie
Holzverarbeitende Industrie	Möbelindustrie inkl. Reparatur
	Holzpackmittelindustrie
	Industrielles Bauwesen
	Sonstige Holzverarbeitung
Papierwirtschaft	Holz- & Zellstofferzeugung
	Papierherstellung
	Papierverarbeitung
Verlags- & Druckgewerbe	Verlagsgewerbe
	Druckgewerbe
Holz im Baugewerbe	Zimmerei
	Bautischlerei & -schlosserei
	Holzfertigbau
Holzhandel	Großhandel Roh- & Schnittholz
	Großhandel Holzhalbwaren & Holzbauelemente

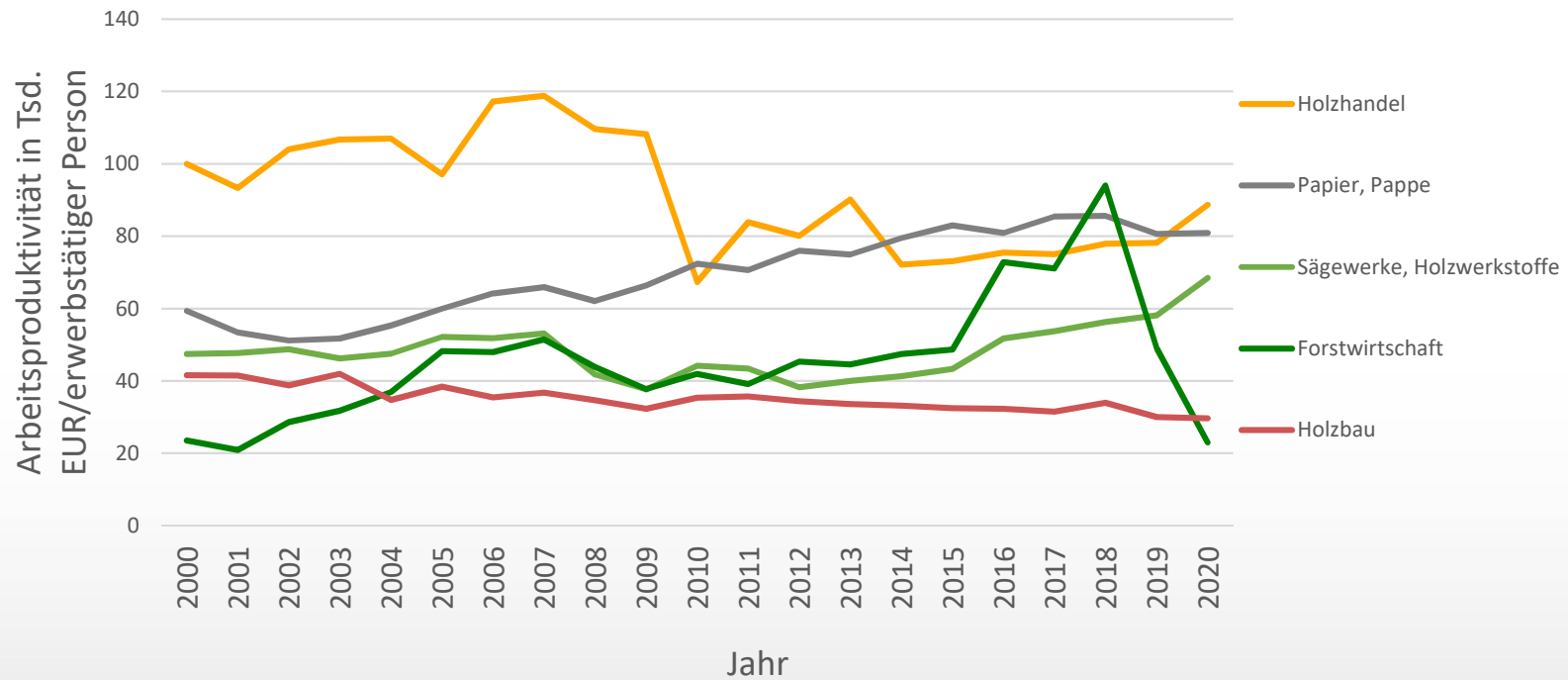


# Ergebnisse 2000-2020 nach Branchen

Branche	Wirtschaftszweige
Forstwirtschaft	Forstbetriebe
	Forstliche Dienstleistungen
Holzbearbeitende Industrie	Sägeindustrie
	Holzwerkstoffindustrie
Holzverarbeitende Industrie	Möbelindustrie inkl. Reparatur
	Holzpackmittelindustrie
	Industrielles Bauwesen
	Sonstige Holzverarbeitung
Papierwirtschaft	Holz- & Zellstofferzeugung
	Papierherstellung
	Papierverarbeitung
Verlags- & Druckgewerbe	Verlagsgewerbe
	Druckgewerbe
Holz im Baugewerbe	Zimmerei
	Bautischlerei & -schlosserei
	Holzfertigbau
Holzhandel	Großhandel Roh- & Schnittholz
	Großhandel Holzhalbwaren & Holzbauelemente

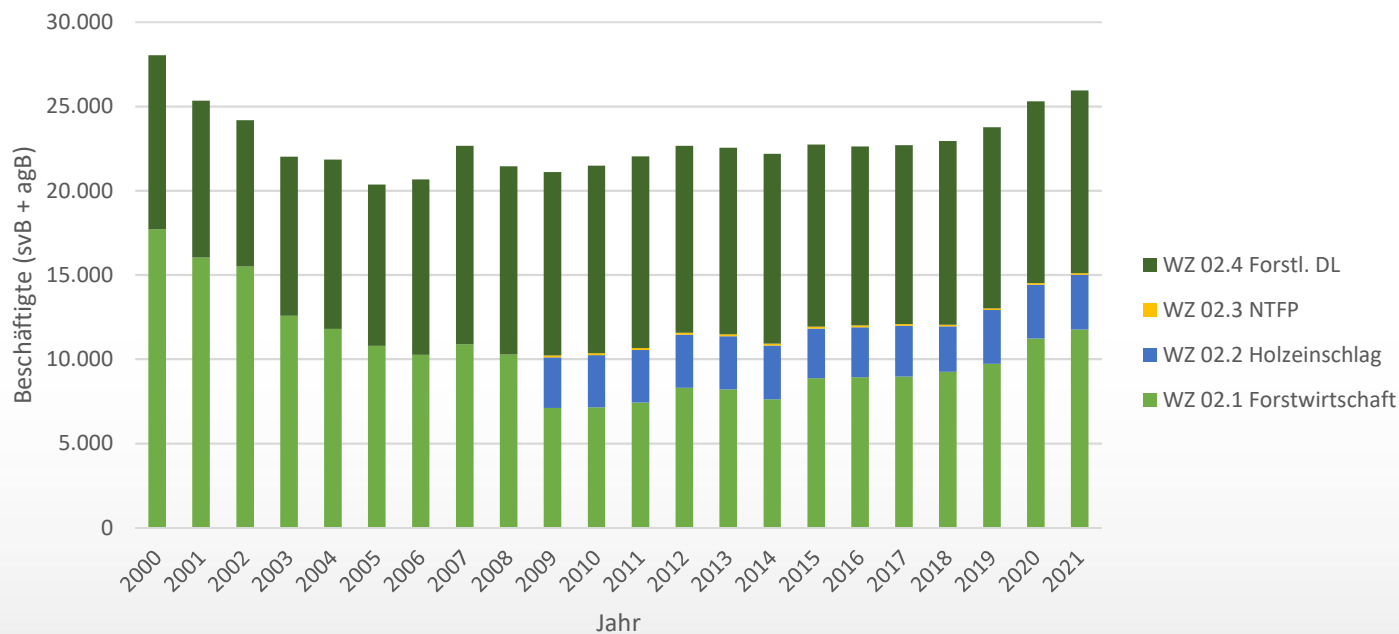


# Ergebnisse 2000-2020



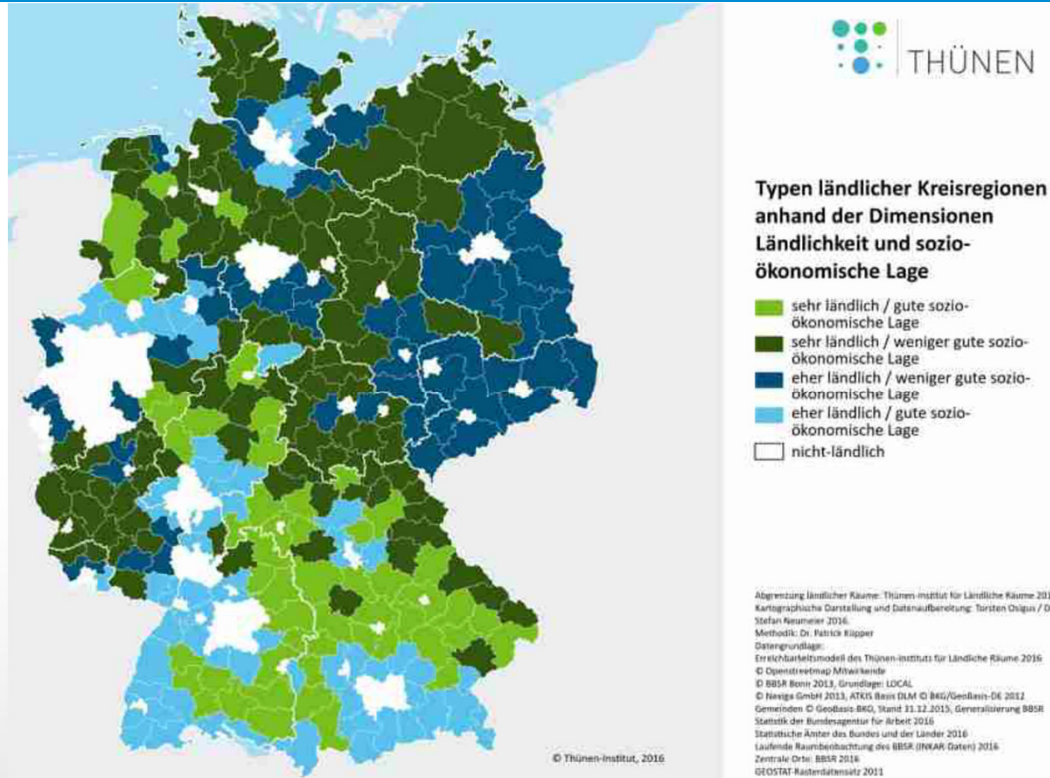
Quelle: TI-WF, 2022

# Forstwirtschaft Beschäftigung



Eigene Darstellung auf Basis BAfA (2000 – 2021)

# Ländliche Räume – was ist das?



im Cluster sind die Forstwirtschaft und maximal die erste Verarbeitungsstufe (Sägewerke) wirklich ländlich → welche Optionen haben wir konkret, Beschäftigung und Wertschöpfung zu steigern?

- Forstliche Förderung des PW
- Gezielte Ansprache und Unterstützung des Kleinprivatwaldes
- Holzmobilisierung vs. Klimaschutz/Biodiversität, Ökosystemleistungen
- Tourismus im Kontext von Wald
- ...

Quelle: Küpper (2016)



# Cluster Forst & Holz – Wie geht es weiter?

Branche	Wirtschaftszweige
Forstwirtschaft	Forstbetriebe
	Forstliche Dienstleistungen
Holzbearbeitende Industrie	Sägeindustrie
	Holzwerkstoffindustrie
Holzverarbeitende Industrie	Möbelindustrie inkl. Reparatur
	Holzpackmittelindustrie
	Industrielles Bauwesen
	Sonstige Holzverarbeitung
Papierwirtschaft	Holz- & Zellstofferzeugung
	Papierherstellung
	Papierverarbeitung
Verlags- & Druckgewerbe	Verlagsgewerbe
	Druckgewerbe
Holz im Baugewerbe	Zimmerei
	Bautischlerei & -schlosserei
	Holzfertigbau
Holzhandel	Großhandel Roh- & Schnittholz
	Großhandel Holzhalbwaren & Holzbauelemente

- Basis Bioökonomiemonitoring
- Neue stoffliche Verwendungen: Textilien, Chemikalien, Kunststoffe, Torfersatzstoffe...
- Energetische Verwendung in der Zukunft?
- Wie entwickelt sich die Kreislaufwirtschaft und welche Auswirkungen hat das auf den Bedarf an Holz und Holzprodukten?
- Berücksichtigung von wald- und holzbasierten Dienstleistungen: Tourismus, Bildung, Ökosystemleistungen, Reparatur von Holzprodukten...

# Vielen Dank für Ihre Aufmerksamkeit!

Ich danke meinen Kolleginnen und Kollegen des  
Instituts für Waldwirtschaft.

Dr. Susanne Iost

Tel: +49 (0)40 73962-340

Mail: [susanne.iost@thuenen.de](mailto:susanne.iost@thuenen.de)

Thünen-Institut für Waldwirtschaft

Leuschnerstr. 91

21031 Hamburg, Germany

Web: [www.thuenen.de](http://www.thuenen.de)

Das Johann Heinrich von Thünen-Institut, Bundesforschungsinstitut für Ländliche Räume, Wald und Fischerei – kurz: Thünen-Institut – besteht aus 15 Fachinstituten, die in den Bereichen Ökonomie, Ökologie und Technologie forschen und die Politik beraten.



# Literaturverweise

BAfA (2000 – 2021): jährliche Sonderabfragen bei der Bundesagentur für Arbeit: sozialversicherungspflichtige und ausschließlich geringfügige Beschäftigung nach ausgewählten Wirtschaftszweigen.

Döring, Przemko; Giesecking, Lukas; Mantau, Udo (2021): Rohstoffmonitoring Holz - Holzwerkstoffindustrie 2020. Entwicklung der Produktionskapazität und Holzrohstoffnutzung. Teilbericht. [http://info.eu/downloads/studien\\_neu\\_2022/S02\\_Holzwerkstoffindustrie\\_2020.pdf](http://info.eu/downloads/studien_neu_2022/S02_Holzwerkstoffindustrie_2020.pdf)

Iost, S.; Geng, N.; Schweinle, J.; Banse, M.; Brüning, S.; Jochem, D.; Machmüller, A.; Weimar, H. (2020): Setting up a bioeconomy monitoring: Resource base and sustainability. Hg. v. Thünen-Institut, Bundesforschungsinstitut für Ländliche Räume, Wald und Fischerei. Hamburg (Thünen Working Paper, 149). Online verfügbar unter [https://www.thuenen.de/media/publikationen/thuenen-workingpaper/ThuenenWorkingPaper\\_149.pdf](https://www.thuenen.de/media/publikationen/thuenen-workingpaper/ThuenenWorkingPaper_149.pdf), zuletzt geprüft am 04.09.2020.

Kehl et al. (2022) Innovative Technologien, Prozesse und Produkte in der Bauwirtschaft. <https://publikationen.bibliothek.kit.edu/1000151012/149359453>

Küpper (2016) Abgrenzung und Typisierung ländlicher Räume [https://literatur.thuenen.de/digbib\\_extern/dn057783.pdf](https://literatur.thuenen.de/digbib_extern/dn057783.pdf) & <https://www.bpb.de/shop/zeitschriften/izpb/laendliche-raeume-343/312687/was-sind-eigentlich-laendliche-raeume/>

TI-WF (2022) Clusterstatistik <https://www.thuenen.de/de/fachinstitute/waldwirtschaft/zahlen-fakten/clusterstatistik-forst-holz>